

Elektro-Einbausatz für Anhängerkupplungen, 13-polig, 12 Volt, nach ISO 11446

Verwendbar für: **OPEL CORSA C COMBO –  
alle Modelle ab 03/02**

Artikel-Nummer: **21150004J**

## Allgemeine Hinweise zu diesem Elektrosatz

- **Vor Beginn der Arbeiten unbedingt die Einbauanleitung komplett durchlesen. Nach Einbau des Elektrosatzes ist die Einbauanleitung dem Kunden bzw. dem Fahrzeugführer zwecks diverser Betriebsinformationen auszuhändigen.**
- **Der Einbau des Elektrosatzes sollte von einer Fachwerkstatt bzw. einer qualifizierten Person durchgeführt werden.** Bei unsachgemäßer Anwendung oder Veränderung des Elektrosatzes bzw. der darin befindlichen Bauteile erlischt jeder Anspruch auf Gewährleistung. Elektronische Geräte wie z.B. Blinkgeber, Anhängerblinküberwachung etc. sind vom Umtausch ausgeschlossen.
- Vor dem Herstellen einer Bohrung sicherstellen, daß ausreichende Bohrfreiheit vorhanden ist.
- **Beim Anbau der Steckdose ist darauf zu achten, daß -**  
die Anschlußleitungen nicht eingeklemmt werden!  
die Nebenschlußleuchtenabschaltung (Kontaktblech) nicht blockiert wird!  
die Dichtung am Leitungsaustritt aus der Steckdose auf dem Isolierschlauch sitzt!
- Die Leitungssätze sind so zu verlegen, daß keine Scheuerstellen entstehen können.  
Auf ausreichenden Abstand zu Hitzequellen (z.B. Abgasanlage) achten.
- Bei Bedarf können die Standardfunktionen der Anhängersteckdose (= Beleuchtungsfunktionen) um die Zusatzfunktion **Dauerplus** erweitert werden. Hierfür ist das bereits am Leitungssatz 11-adrig vormontierte Steckgehäuse 1-fach (**Leitung rot**) vorgesehen. Für die Erweiterung der Steckdosenfunktionen ist ein Leitungssatz erhältlich unter der **JAEGER-Artikelnummer 22400001**.
- **Für die Funktion der Anhängerblinküberwachung (AFC-Modul) ist der Anschluß dieses Gerätes an Dauerplus (Klemme 30), wie unter Punkt 3 beschrieben, unbedingt erforderlich!**
- Im Anhängerbetrieb wird der Ausfall einer Blinkleuchte am Anhänger von der fahrzeugseitigen Kontrolleuchte (Fahrtrichtungsanzeiger) über eine Verdoppelung der Blinkfrequenz angezeigt. Eine zusätzliche Kontrolleuchte (C2) ist bei Einbau dieses Elektrosatzes nicht erforderlich.
- **Die Funktionsprüfung des eingebauten Elektrosatzes mit einem geeigneten Prüfgerät oder einem Anhänger durchführen.** Die Funktionsprüfung mit einem Prüfgerät ohne Lastwiderstände ist nicht möglich.
- Die Abschaltung der Nebenschlußleuchte am Zugfahrzeug erfolgt durch den in der 13-poligen Steckdose integrierten Unterbrecherkontakt unmittelbar beim Einsetzen des Anhängersteckers oder eines Adapters. Beim Abkuppeln eines Anhängers ggf. verwendete Adapter daher immer aus der Steckdose entnehmen.

### Lieferumfang:

- |   |                       |
|---|-----------------------|
| 1 Steckdose 13-polig mit Nebenschlußleuchtenabschaltung | 3 Schrauben M5 x 35   |
| 1 Gummidichtung für die Steckdose                       | 3 Zahnscheiben        |
| 1 Leitungssatz 11-adrig                                 | 3 Muttern M5          |
| 1 Sicherungshalter (10A) mit Anschlußleitung            | 1 Steckhülse          |
| 1 AFC-Modul (Anhängerblinküberwachung)                  | 1 Isolierkappe        |
| 1 Selbstklebepad  | 8 Kabelbinder 300 mm  |
|   | 12 Kabelbinder 100 mm |

# 1. Fahrzeugbatterie abklemmen

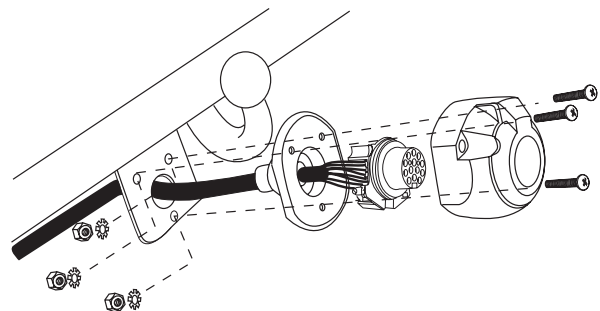
- **Sicherstellen**, daß durch das Abklemmen der Fahrzeugbatterie **kein Verlust** von gespeicherten Daten entsteht (z.B. bei Bordcomputer, Wegfahrsperre, Radio, Fehlerspeicher, etc.).  
**Betriebsanleitung bzw. Herstellervorschriften beachten.**
- Masse-Anschluß von der Fahrzeugbatterie trennen. Zur Vermeidung von Kurzschlüssen und aus Sicherheitsgründen darf der Einbau des Elektrosatzes nur bei abgeklemmter Fahrzeugbatterie durchgeführt werden.

# 2. Leitungssatz 11-adrig und Steckdose montieren

- Kofferraum-Bodenabdeckung herausnehmen. Verkleidung der Ladekante und Kofferraum-Seitenverkleidungen links ausbauen. Gitterabdeckung in der Kofferraum-Seitenverkleidung rechts demontieren.
  - Die Abdeckung der fahrzeugseitig vorhandenen Durchführung im Kofferraumboden links (neben der Verzurröse) entfernen.
- 
- Leitungssatzende 11-adrig mit Aderendhülsen durch die fahrzeugseitige Durchführung vom Kofferraum nach außen führen und weiter von hinten durch das Loch im Steckdosen-Halteblech der Anhängerkuppelung verlegen.
  - Beiliegende Gummidichtung für die Steckdose auf das Leitungssatzende aufschieben.
  - **Den Kontakteinsatz aus der beiliegenden Steckdose herausnehmen und wie folgt anschließen:**

Leitung	Kontakt-Nr.	Funktion
schwarz/weiß	1	Fahrtrichtungsanzeiger links
weiß	2	Nebelschlußleuchte Anhänger
braun	3	Masse (für Kontakt 1 bis 8)
schwarz/grün	4	Fahrtrichtungsanzeiger rechts
grau/rot	5	Schlußleuchte rechts
schwarz/rot	6	Bremsleuchten
grau/schwarz	7	Schlußleuchte links
blau/rot	8	Rückfahrleuchte
rot	9	Stromversorgung Dauerplus
<i>nicht belegt!</i>	10	Ladeleitung Plus für Batterie im Anhänger
<i>nicht belegt!</i>	11	Masse (für Kontakt 10)
<i>nicht belegt!</i>	12	Steuerleitung Anhängererkennung
rot/braun	13	Masse (für Kontakt 9)
schwarz	2a / Zusatzkontakt	Nebelschlußleuchte Zugfahrzeug

- So montierten Kontakteinsatz wieder in das Steckdosen-Gehäuse einsetzen, Gummidichtung an die Steckdose schieben und Steckdose mit den beiliegenden Schrauben, Zahnscheiben und Muttern am Steckdosen-Halteblech der Anhängerkuppelung befestigen (**siehe Abb.**).



- Die auf dem Leitungssatz montierte Durchführungstülle positionieren und in das Durchführungsloch zum Kofferraum einsetzen.

- Das mit einem **R** gekennzeichnete Leitungssatzende am fahrzeugseitigen Leitungsstrang entlang zur **rechten Schlußleuchte** verlegen.
- Fahrzeugseitiges Steckgehäuse 6-fach von der rechten Schlußleuchte abziehen und mit dem passenden Gegenstück des Leitungssatzes zusammenstecken und verrasten.  
Verbleibendes Steckgehäuse 6-fach des Leitungssatzteils auf die rechte Schlußleuchte stecken und verrasten.

- 
- Das mit einem **L** gekennzeichnete Leitungssatzende am fahrzeugseitigen Leitungsstrang entlang zur **linken Schlußleuchte** verlegen.
  - Fahrzeugseitiges Steckgehäuse 6-fach von der linken Schlußleuchte abziehen und mit dem passenden Gegenstück des Leitungssatzes zusammenstecken und verrasten.  
Verbleibendes Steckgehäuse 6-fach des Leitungssatzes auf die linke Schlußleuchte stecken und verrasten.

- 
- Den Kabelschuh der Leitungen **braun** und **rot/braun** an den fahrzeugseitigen Massepunkt (Stehbolzen M6) in der Nähe der linken Schlußleuchte anschließen.
  - Das Steckgehäuse 1-fach der Leitung **rot** ist für eine Erweiterung der Steckdosenfunktionen vorgesehen (siehe Hinweis auf Seite 1). Dieser Teil des Leitungssatzes endet an der linken Kofferraumseite.

- 
- Beiliegendes **AFC-Modul** (Anhängerblinküberwachung) auf das Steckgehäuse 10-fach des Leitungssatzes stecken und an geeigneter Stelle im Hohlraum hinter der linken Schlußleuchte mit beiliegendem Selbstklebepad befestigen. (Auf saubere und fettfreie Klebefläche achten!)

### 3. Sicherungshalter mit Anschlußleitung montieren

#### Anschluß Dauerplus (B+ / Klemme 30) für AFC-Modul:

- Fußraum- und Einstiegsverkleidungen fahrerseitig ausbauen.
- Die am Leitungssatz 11-adrig verbleibende Leitung **rot/gelb** vom Kofferraum aus (an der linken Fahrzeugseite bzw. am fahrzeugseitigen Leitungsstrang entlang) in den Fußraum Fahrerseite führen und von dort weiter bis zur Fahrzeugbatterie im Motorraum verlegen, ev. Überlängen abtrennen.
- Den Kabelschuh des beiliegenden Sicherungshalters mit Anschlußleitung an der Pluspolklemme der Fahrzeugbatterie anschließen.
- Das zur Fahrzeugbatterie im Motorraum verlegte Leitungsende **rot/gelb** ca. 5 mm abisolieren. Beiliegende Steckhülse an das Leitungsende ancrimpen und in beiliegende Isolierkappe stecken.
- So montiertes Steckgehäuse 1-fach auf den noch freien Anschluß des Sicherungshalters stecken.

### 4. Funktionsprüfung und Endmontage

- Fahrzeugbatterie wieder anklemmen.  
Die einzelnen Funktionen der Steckdose bzw. des Elektrosatzes sowie die Funktionen der Fahrzeugbeleuchtung überprüfen.
- Alle Leitungsstränge des Einbausatzes befestigen - vorhandene Kabelhalterungen nutzen oder beiliegende Kabelbinder verwenden. Alle demontierten Verkleidungen und Teile wieder einbauen.